

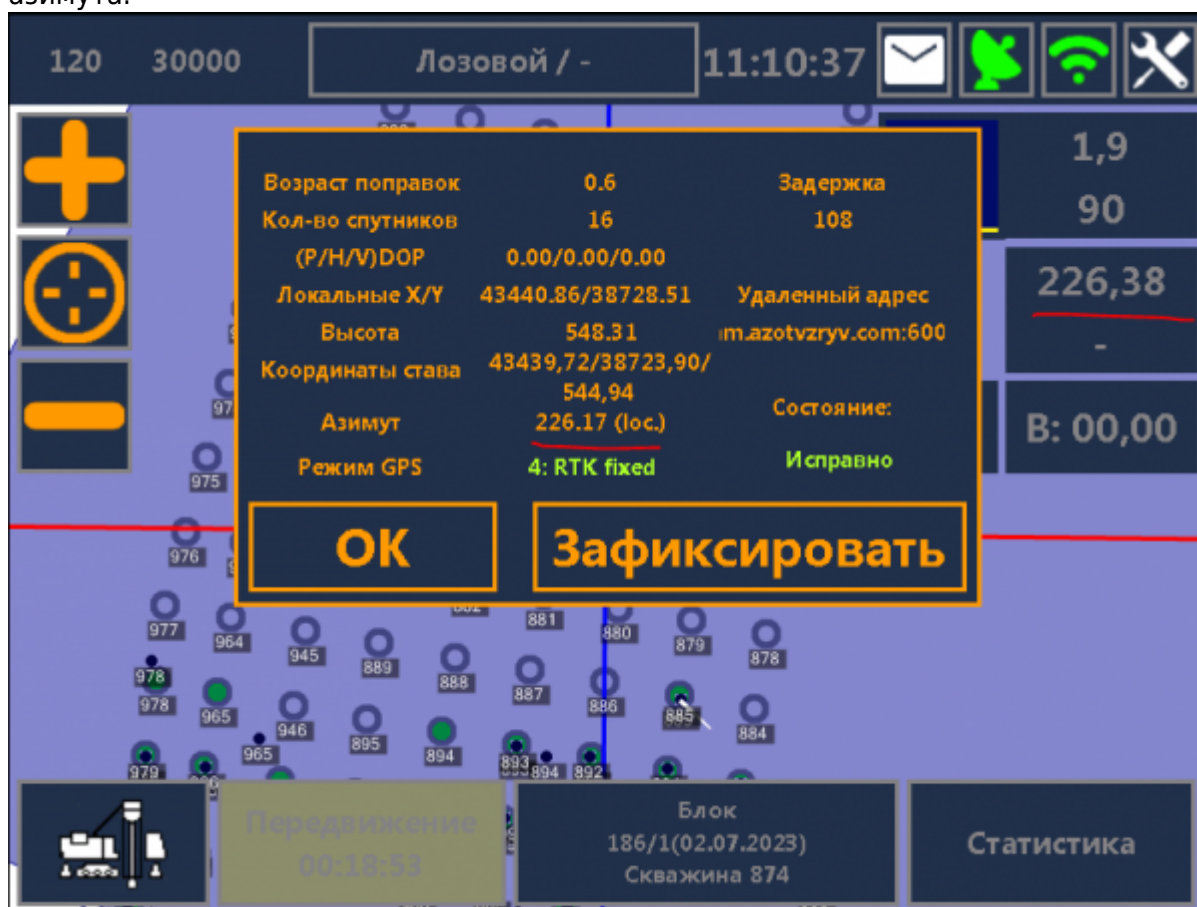
Не приходит азимут

Проявление неисправности

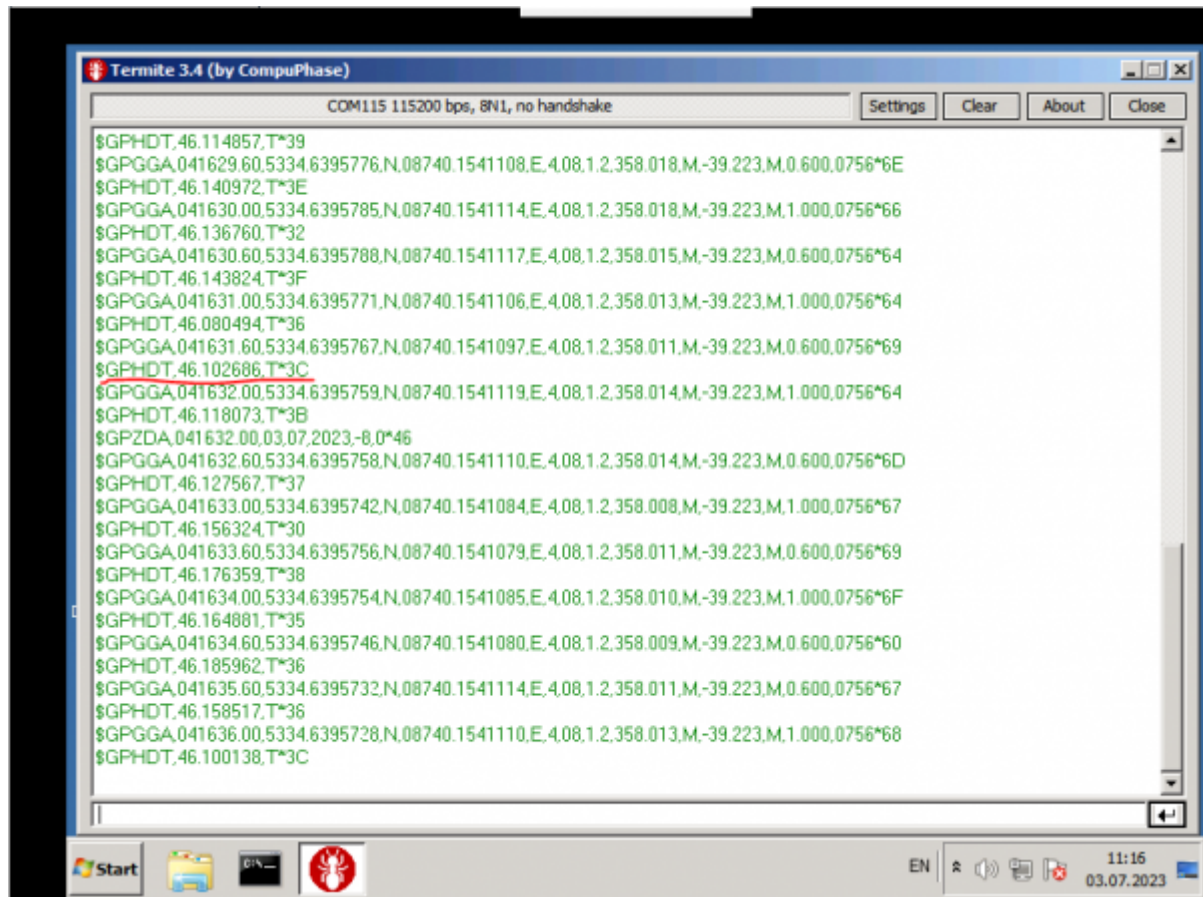
Станок крутится на карте, ездит боком.

Диагностика

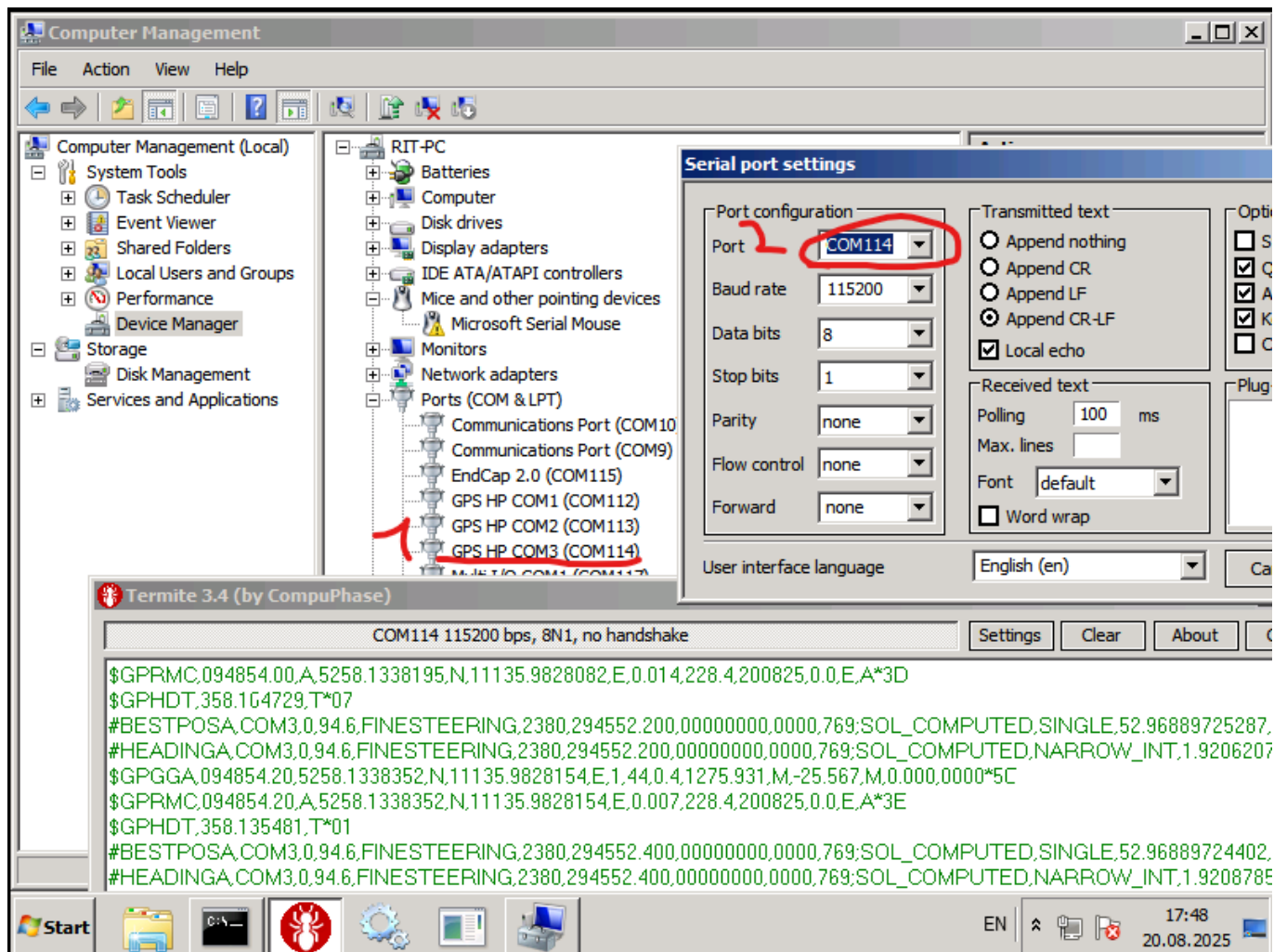
1. Элемент нумерованного списка. Нажать на значок антенны посмотреть значения азимута.



2. Если азимут равен 0, то открыть термит и проверить там сообщение GRHDT



Подключение к порту



1. При запущенном термите, необходимо произвести последовательно действия для поиска и устранения неисправности.

1. Определяем проблемную антенну по умолчанию это GPS2, чтобы убедиться, выкручиваем из компьютера, в термите в сообщениях GPGGA не должны пойти нулевые координаты. Далее все действия производим с азимутальной антенной.
2. Проверяем визуально исправность антенного разъема, сердечник не должен быть утоплен или деформирован.
3. Закручиваем разъем обратно плотно.
4. Обесточиваем бортовой компьютер на 1 минуту.
5. Проверяем что антенны на крыше не повреждены, шевелим кабеля подходящие к антеннам. Если непонятна, какая из антенн отвечает за азимут, проводим действия с обоими антеннами.
6. Проверяем сопротивление антенны, оно должно быть около 160 Ом.
7. Проверяем наличие напряжения на разъеме бортового компьютера, оно должно быть 5В

2. В случае если проблема не была выявлена, то рекомендуется последовательно заменять элементы на заведомо рабочие из ЗИП.

1. Подкинуть рабочую антенну.
2. Подключить рабочий кабель.
3. Подключить рабочий бортовой компьютер.

From:

<https://wiki.rit-it.com/> - **RIT Automation**

Permanent link:

<https://wiki.rit-it.com/doku.php/share:issues:hardware:azimut>

Last update: **2025/08/20 09:49**

