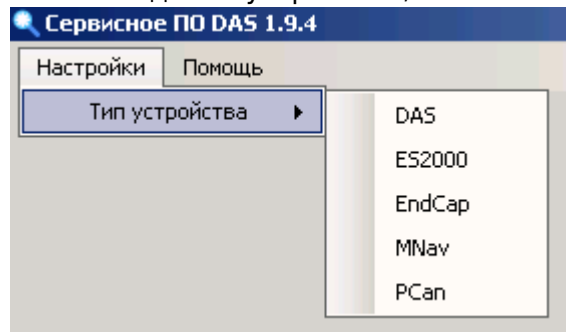


# Инструкция по синхронизации RS с ST

В случае, если всё оборудование исправно и подключено, а батарея RS заряжена, то для синхронизации RS с ST первым шагом будет запуск ПО DasServiceApp (версия DAS 1.9.4).

Заходим в «**Настройки**» > «**Тип устройства**» и выбираем необходимое устройство, в нашем случае «**EndCap**». [}}]



## Изменение адреса (первый способ)

1. Необходимо открыть меню «**Терминал**» и в раскрывающемся списке «**Команда**» выбрать «**WriteCan (24)**»



2. Нажать на «**Данные**»



3. В появившемся окне в строке «**Идентификатор(DEC)**» требуется внести адрес ST (например: 100), а в «**Данные(HEX)**» внести команду сброса ST фильтра (**20**) и подтвердить действие «**ОК**».



4. Нажать «**Подключиться**» и «**Отправить**».

5. Для синхронизации RS с ST требуется «**Отключиться**», снова зайти в меню «**Данные**», строку «**Идентификатор(DEC)**» оставляем равную адресу ST, а в «**Данные(HEX)**» необходимо внести команду (**22 00 AC**), где AC - адрес RS в шестнадцатеричной системе счисления (AC - 172).

6. Снова нажимаем «**Подключиться**» и «**Отправить**».

7. Проверяем во вкладке «**IS1000**» наличие адреса RS.

## Подбор каналов (второй способ)

1. Во вкладке «**IS1000**», у адреса ST (как на изображении) поставить галочку.



2. В правой части окна располагается строка ввода канала. Вводим поочередно значения от 1 до 7 и подтверждаем кнопкой «**Изменить канал**».



3. Нажимаем «Отключиться» > «Подключиться».

4. Повторяем действия 1-3 до 7 канала, пока в списке не появится адрес RS.

## Команды для терминала



## Протокол и команды для DAS

- DAS-протокол. Описание протокола, прикладных и сервисных функций
  - Протокол шины CAN для устройств MSense и DA

From:  
<https://wiki.rit-it.com/> - RIT Automation  
Permanent link:  
[https://wiki.rit-it.com/doku.php/share:manuals:%D0%B8%D0%BD%D1%81%D1%82%D1%80%D1%83%D0%BA%D1%86%D0%B8%D1%8F\\_%D0%8F%D0%BE\\_%D1%81%D0%88%D0%BD%D1%85%D1%80%D0%BE%D0%BD%D0%88%D0%87%D0%80%D1%86%D0%88%D0%B8\\_rs\\_%D0%B8\\_st?rev=1732593642](https://wiki.rit-it.com/doku.php/share:manuals:%D0%B8%D0%BD%D1%81%D1%82%D1%80%D1%83%D0%BA%D1%86%D0%B8%D1%8F_%D0%8F%D0%BE_%D1%81%D0%88%D0%BD%D1%85%D1%80%D0%BE%D0%BD%D0%88%D0%87%D0%80%D1%86%D0%88%D0%B8_rs_%D0%B8_st?rev=1732593642)  
Last update: 2024/11/26 04:00

