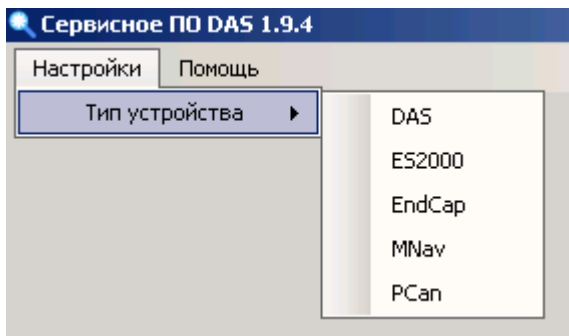


Инструкция по синхронизации RS с ST

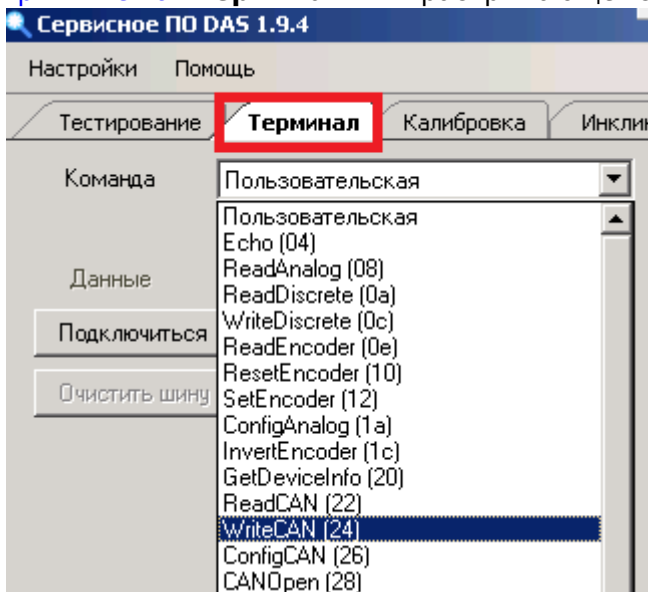
В случае, если всё оборудование исправно и подключено, а батарея RS заряжена, то для синхронизации RS с ST первым шагом будет запуск ПО DasServiceApp (версия DAS 1.9.4).

Заходим в «**Настройки**» > «**Тип устройства**» и выбираем необходимое устройство, в нашем случае «**EndCap**».



Изменение адреса (первый способ)

1. Необходимо открыть меню «**Терминал**» и в раскрывающемся списке «**Команда**» выбрать



«**WriteCan (24)**»

2. Нажать на «**Данные**»

3. В появившемся окне в строке «**Идентификатор(DEC)**» требуется внести адрес ST (например: 100), а в «**Данные(HEX)**» внести команду сброса ST фильтра (**20**) и подтвердить действие «**ОК**».

4. Нажать «**Подключиться**» и «**Отправить**».

5. Для синхронизации RS с ST требуется «**Отключиться**», снова зайти в меню «**Данные**», строку «**Идентификатор(DEC)**» оставляем равную адресу ST, а в «**Данные(HEX)**» необходимо внести команду (**22 00 AC**), где AC - адрес RS в шестнадцатеричной системе счисления (AC - 172).

6. Снова нажимаем «Подключиться» и «Отправить».

7. Проверяем во вкладке «IS1000» наличие адреса RS.

Подбор каналов (второй способ)

1. Во вкладке «IS1000», у адреса ST (как на изображении) поставить галочку.



2. В правой части окна располагается строка ввода канала. Вводим поочередно значения от 1 до 7 и подтверждаем кнопкой «Изменить канал».



3. Нажимаем «Отключиться» > «Подключиться».

4. Повторяем действия 1-3 до 7 канала, пока в списке не появится адрес RS.

Команды для терминала



Протокол и команды для DAS

- DAS-протокол. Описание протокола, прикладных и сервисных функций
 - Протокол шины CAN для устройств MSense и DA

