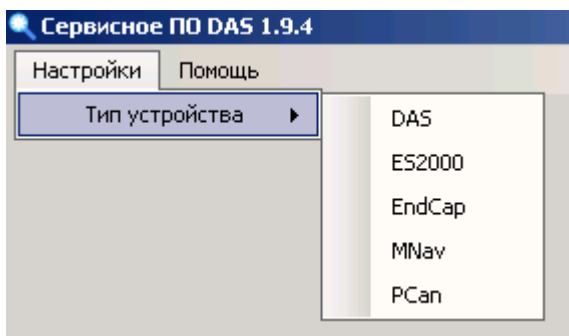


Инструкция по синхронизации RS с ST

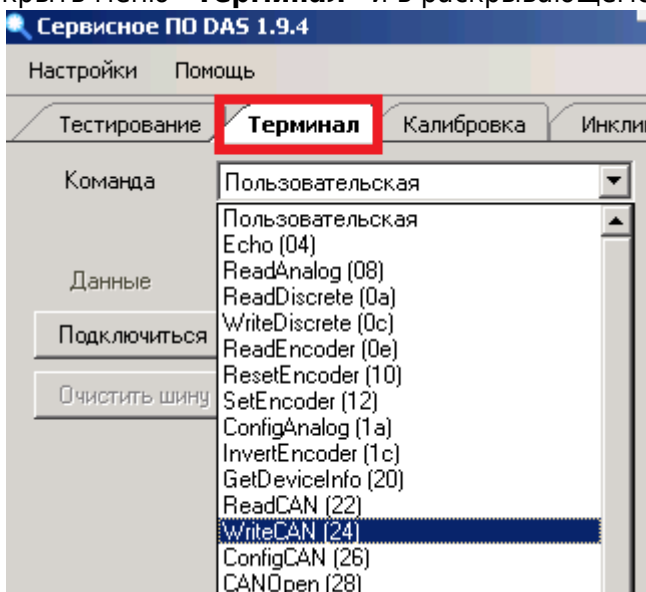
В случае, если всё оборудование исправно и подключено, а батарея RS заряжена, то для синхронизации RS с ST первым шагом будет запуск ПО DasServiceApp (версия DAS 1.9.4).

Заходим в «**Настройки**» > «**Тип устройства**» и выбираем необходимое устройство, в нашем случае «**EndCap**».



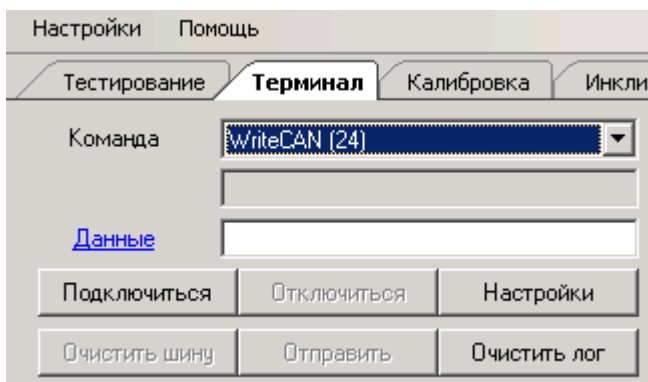
Изменение адреса (первый способ)

1. Необходимо открыть меню «**Терминал**» и в раскрывающемся списке «**Команда**» выбрать



«**WriteCan (24)**»

2. Нажать на «**Данные**»



From: <https://wiki.rit-it.com/> - RIT Automation
Permanent link:
https://wiki.rit-it.com/doku.php/share-manuals:%D0%B8%D0%BD%D1%81%D1%82%D1%80%D1%83%D0%BA%D1%86%D0%B8%D1%8F_%D0%BF%D0%BE_%D1%81%D0%B8%D0%BD%D1%85%D1%80%D0%BE%D0%BD%D0%B8%D0%B7%D0%80%D1%86%D0%B8%D0%B8_rs_%D0%BF_st?rev=1732593929
Last update: 2024/11/26 04:05

