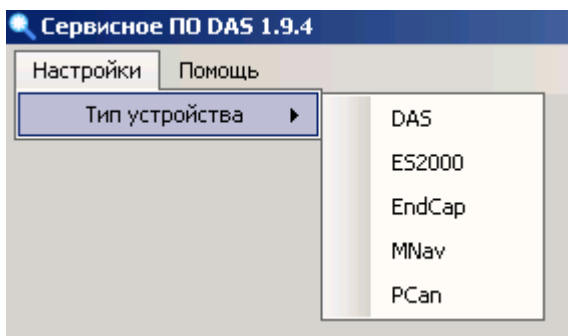


# Инструкция по синхронизации RS с ST

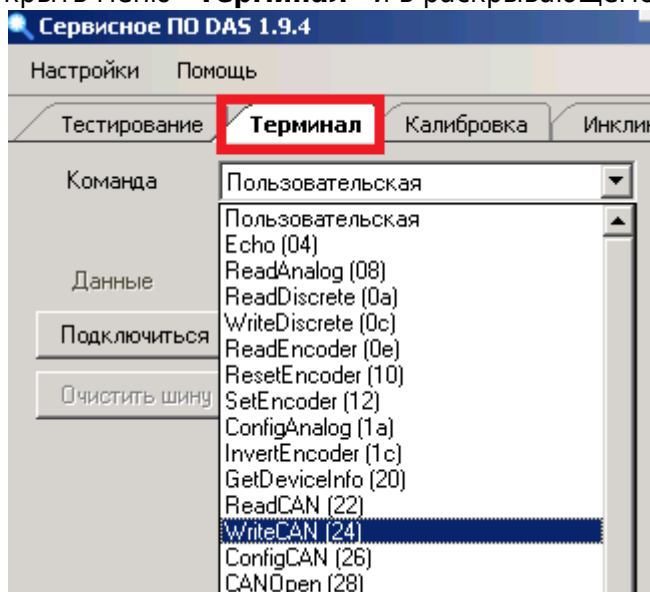
В случае, если всё оборудование исправно и подключено, а батарея RS заряжена, то для синхронизации RS с ST первым шагом будет запуск ПО DasServiceApp (версия DAS 1.9.4).

Заходим в «**Настройки**» > «**Тип устройства**» и выбираем необходимое устройство, в нашем случае «**EndCap**».



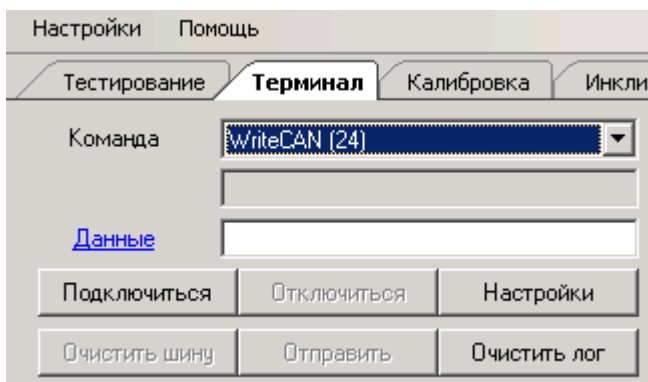
## Изменение адреса (первый способ)

1. Необходимо открыть меню «**Терминал**» и в раскрывающемся списке «**Команда**» выбрать

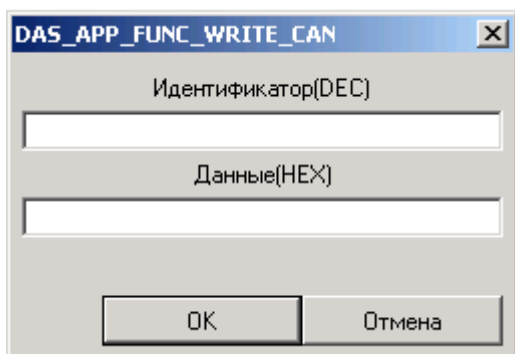


«**WriteCan (24)**»

2. Нажать на «**Данные**»



3. В появившемся окне в строке «Идентификатор(DEC)» требуется внести адрес ST (например: 100), а в «Данные(HEX)» внести команду сброса ST фильтра (20) и подтвердить действие «ОК».



4. Нажать «Подключиться» и «Отправить».

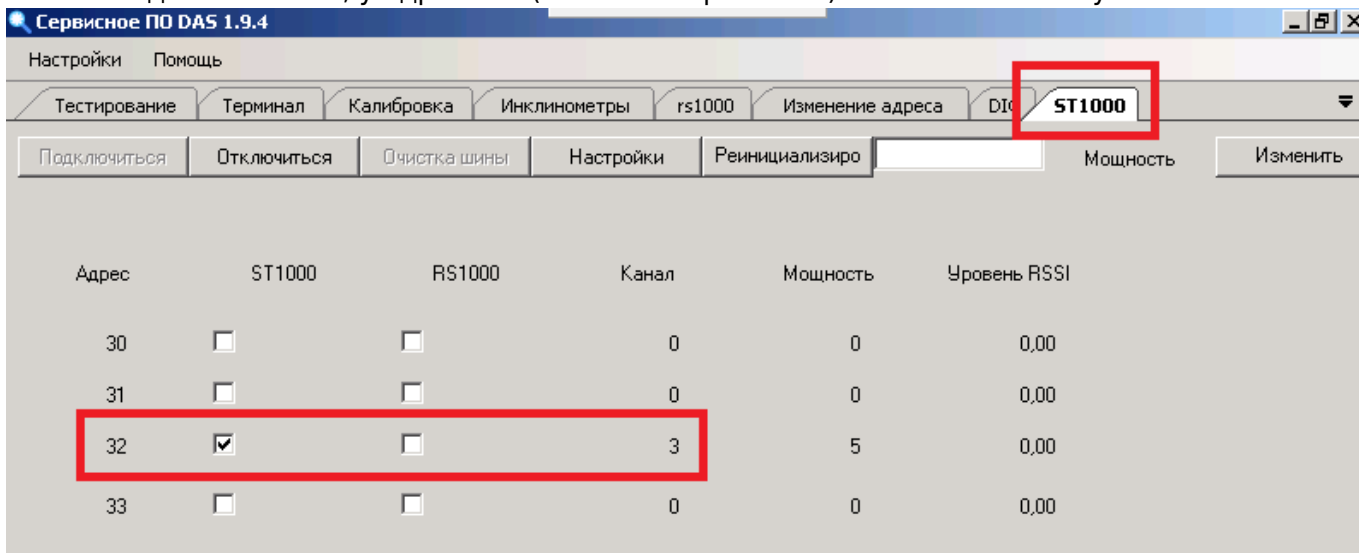
5. Для синхронизации RS с ST требуется «Отключиться», снова зайти в меню «Данные», строку «Идентификатор(DEC)» оставляем равную адресу ST, а в «Данные(HEX)» необходимо внести команду (22 00 AC), где AC - адрес RS в шестнадцатеричной системе счисления (AC - 172).

6. Снова нажимаем «Подключиться» и «Отправить».

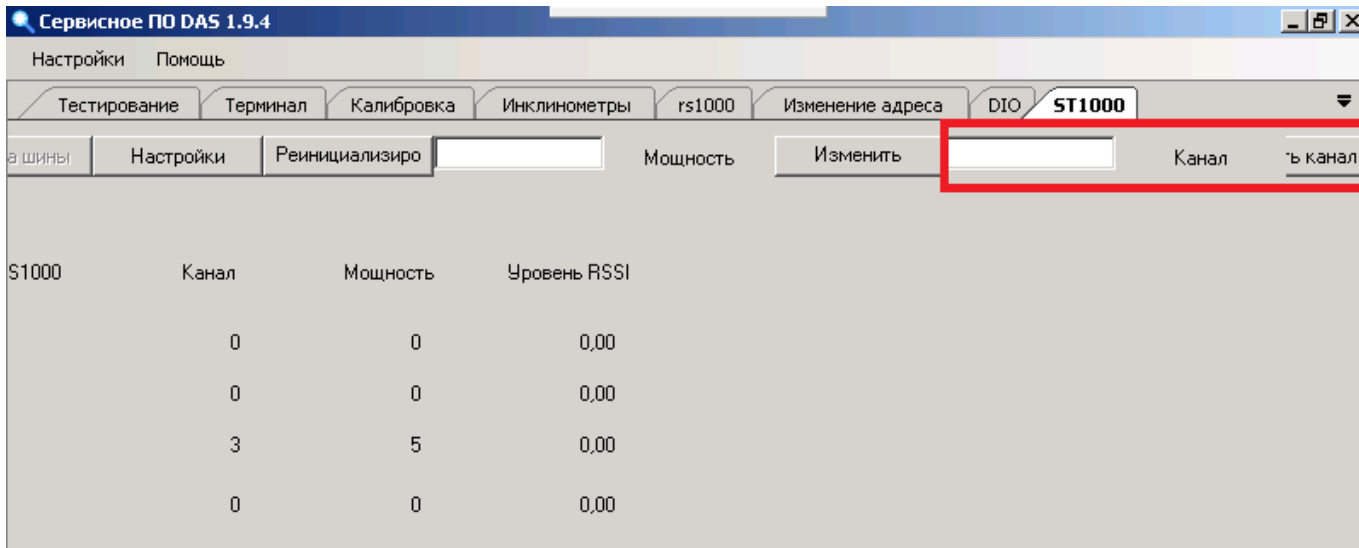
7. Проверяем во вкладке «IS1000» наличие адреса RS.

## Подбор каналов (второй способ)

1. Во вкладке «IS1000», у адреса ST (как на изображении) поставить галочку.



2. В правой части окна располагается строка ввода канала. Вводим поочередно значения от 1 до 7 и подтверждаем кнопкой «Изменить канал».



3. Нажимаем «Отключиться» > «Подключиться».

4. Повторяем действия 1-3 до 7 канала, пока в списке не появится адрес RS.

### Команды для терминала

h	Data	Cycle Time	Count	Trigger	Comment
	1C	<input type="checkbox"/> 300	0		скан шины
	0E	Wait	0		
	24 01	Wait	0		Фильтр ST 1 страница
	22 00 AC	Wait	0		Установить фильтр на ST
	24 02	Wait	0		Фильтр ST 2 страница
	20	Wait	0		Отчистить фильтр ST
	16	<input type="checkbox"/> 300	0		выбор аналогово датчика
	0A	Wait	0		старт испытания
	10	<input type="checkbox"/> 400	0		Считывание чистоты RS
	32	Wait	0		Стирание флеш памяти
	1E	<input type="checkbox"/> 300	0		Версия прошивки
	14 00 1C	Wait	0		Перепрограммировать ID устройства
	2E 35 11 13 01 0A 00 00	Wait	0		3 угла проекции
	02	Wait	0		Проверка проекции угла
	2E 15 11 13 01 00 00 00	Wait	0		Для угла проекции 2 фрейм

Активация Windows  
Чтобы активировать Windows, перейдите в раздел «Параметры»

### Протокол и команды для DAS

From: <https://wiki.rit-it.com/> - RIT Automation  
 Permanent link: [https://wiki.rit-it.com/doku.php/share-manuals:%D0%B8%D0%BD%D1%81%D1%82%D1%80%D1%83%D0%BA%D1%86%D0%B8%D1%8F\\_%D0%BF%D0%BE\\_%D1%81%D0%B8%D0%BD%D1%85%D1%80%D0%BE%D0%BD%D0%B8%D0%B7%D0%80%D1%86%D0%B8%D0%B8\\_%D0%B8\\_%D0%B8\\_strev=1732594199](https://wiki.rit-it.com/doku.php/share-manuals:%D0%B8%D0%BD%D1%81%D1%82%D1%80%D1%83%D0%BA%D1%86%D0%B8%D1%8F_%D0%BF%D0%BE_%D1%81%D0%B8%D0%BD%D1%85%D1%80%D0%BE%D0%BD%D0%B8%D0%B7%D0%80%D1%86%D0%B8%D0%B8_%D0%B8_%D0%B8_strev=1732594199)  
 Last update: 2024/11/26 04:09

