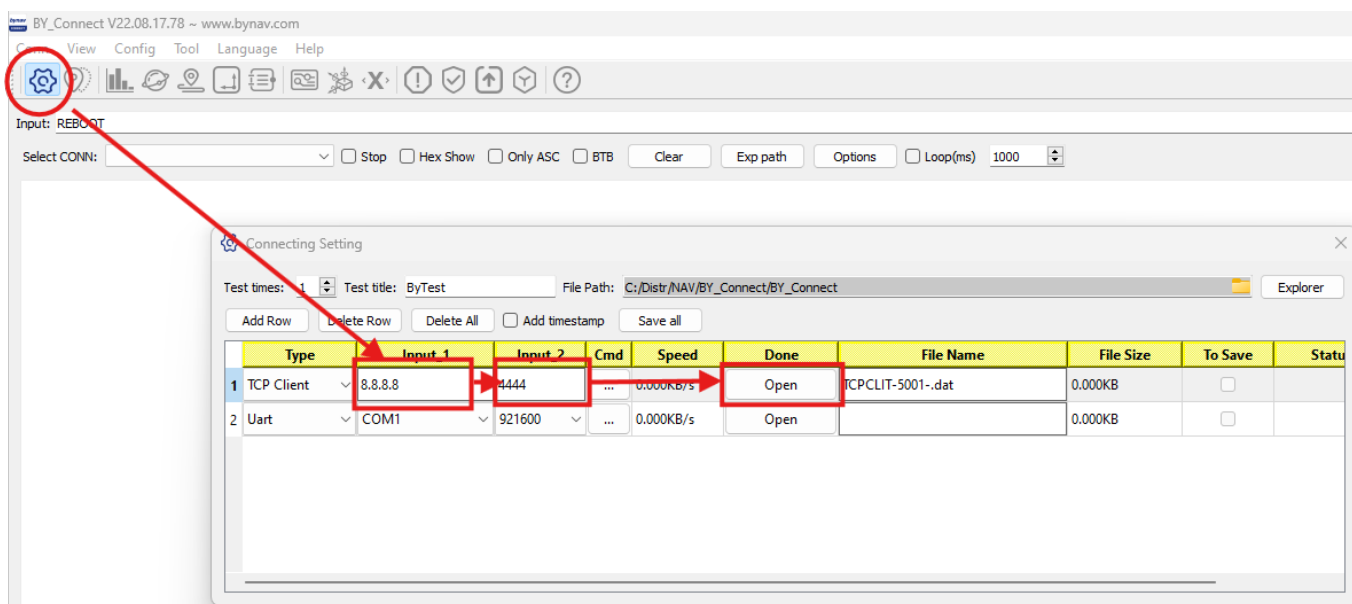


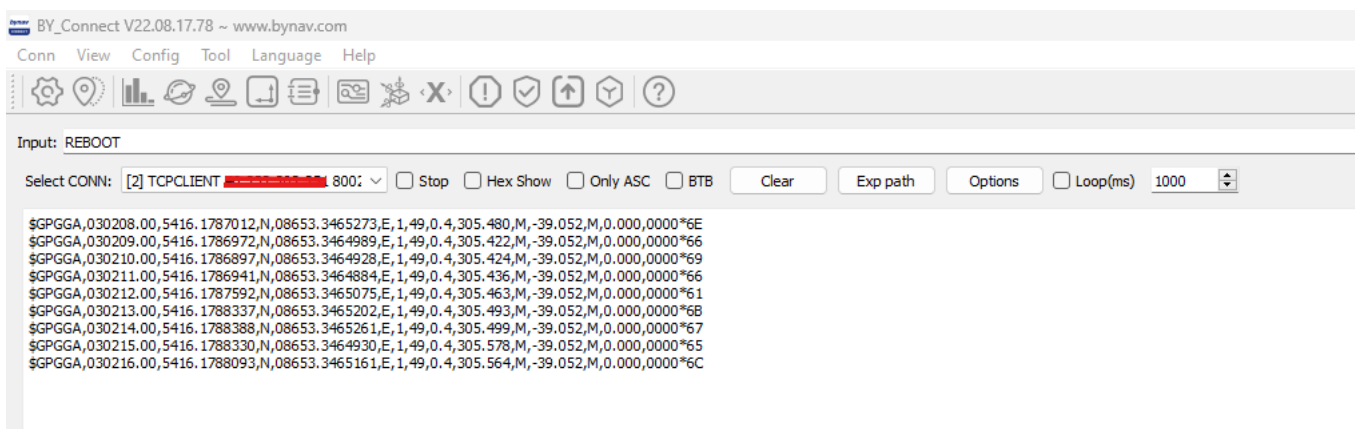
# Подключение к БС осуществляется через ПО

BY\_Connect

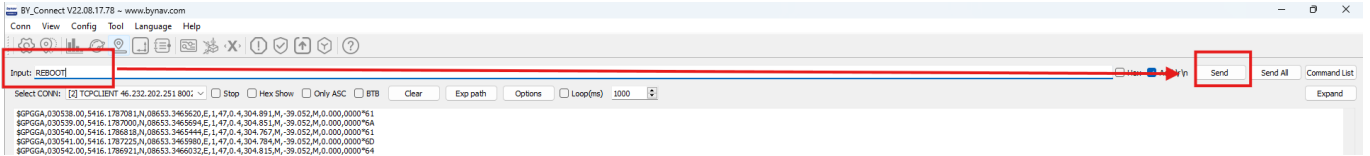
**В реквизитах подключения необходимо указать адрес и порт настроек (обычно 4444)**



**После подключения, в консоле должны появиться сообщения**



**Далее, можно отправлять команды, например "REBOOT"**



From:  
<https://wiki.rit-it.com/> - RIT Automation

Permanent link:  
[https://wiki.rit-it.com/doku.php/share:manuals:bs\\_connect](https://wiki.rit-it.com/doku.php/share:manuals:bs_connect)

Last update: **2025/06/02 03:07**

