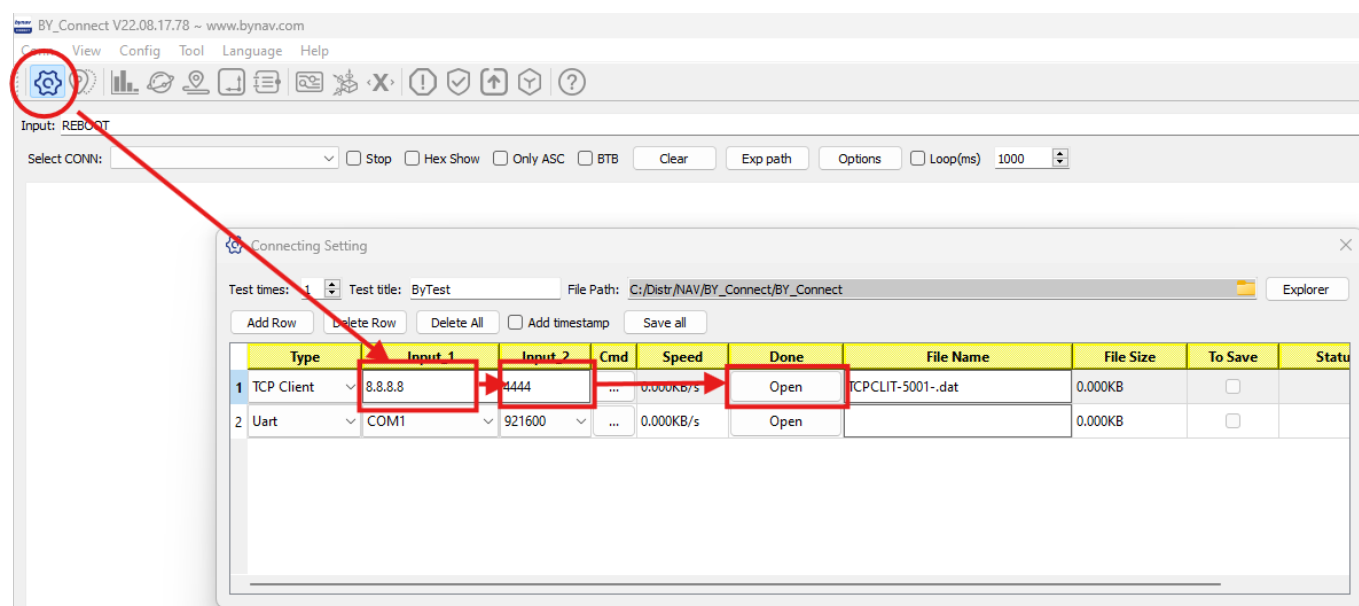


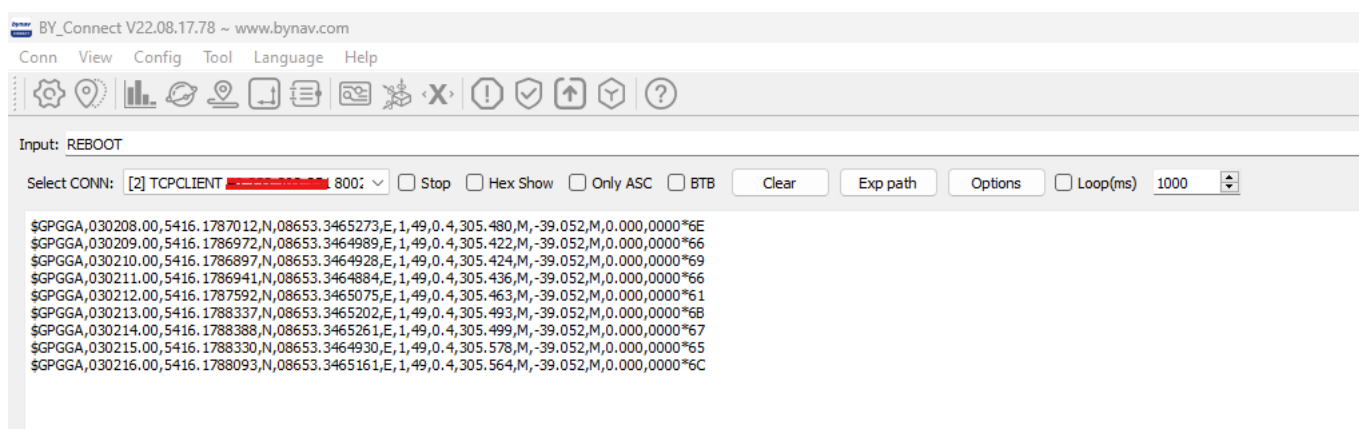
Подключение к БС осуществляется через ПО

BY_Connect

В реквизитах подключения необходимо указать адрес и порт настроек (обычно 4444)



После подключения, в консоле должны появиться сообщения



Далее, можно отправлять команды, например "REBOOT"

From:

<https://wiki.rit-it.com/> - **RIT Automation**

Permanent link:

https://wiki.rit-it.com/doku.php/share:manuals:bs_connect?rev=1748833585

Last update: **2025/06/02 03:06**

