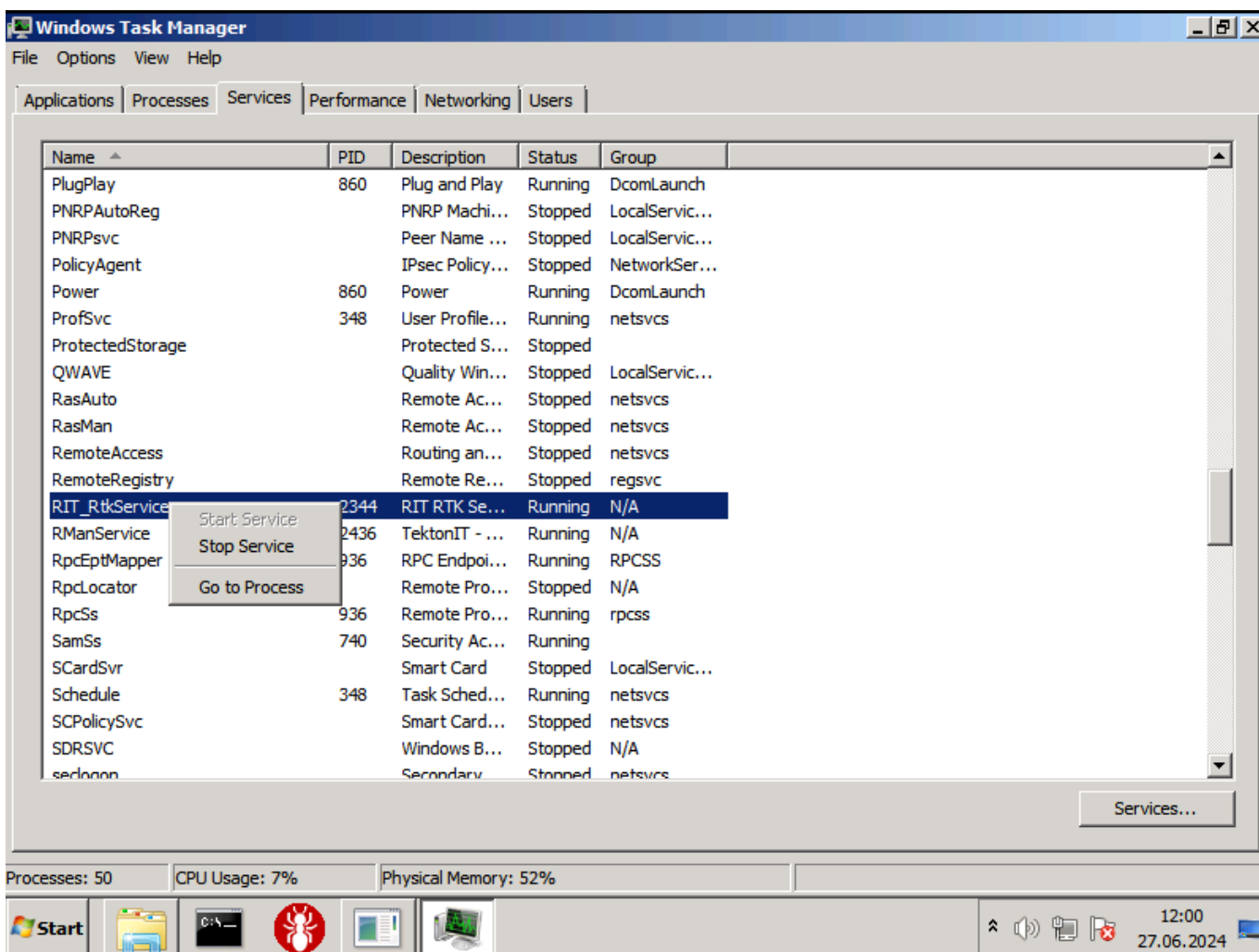


# Инструкция подключения MUW к базовой станции

Для изменения базовой станции (БС), к которой будет подключен юнит необходимо:

- Закрывать MUW. Выполняем следующие действия  $\square$  > *Настройки* > *Админ* > (*Вводим пароль*) > *Закрывать приложение*. Также выполнить закрытие можно средствами Windows.
- Открыть список служб и остановить службу **RIT\_RtkService** (варианты для запуска диспетчера задач: *ПКМ по панели задач* > *Start Task Manager* или сочетания клавиш *Ctrl + Shift + Esc*)



- Открыть любым текстовым редактором файл настроек **settings.xml**, расположенный в директории **C:\ProgramData\RIT Automation\RtkService**. Основная часть настроек, которая нам необходимо выглядит следующим образом:

```
<p name="RtkAddress" value="127.0.0.1" />
<p name="RtkPort" value="5000" />
<p name="GsmRtkAddress" value="127.0.0.1" />
<p name="GsmRtkPort" value="5000" />
```

Параметр	Описание	Значение
<b>RtkAddress</b>	IP адрес БС	127.0.0.1
<b>RtkPort</b>	TPC порт БС	5000
<b>GsmRtkAddress</b>	Дополнительный IP адрес БС	127.0.0.1
<b>GsmRtkPort</b>	Дополнительный TPC порт БС	5000

From:  
<https://wiki.rit-it.com/> - RIT Automation

Permanent link:  
<https://wiki.rit-it.com/doku.php/share:manuals:connecting-rtk?rev=1719458296>

Last update: **2024/06/27 03:18**

