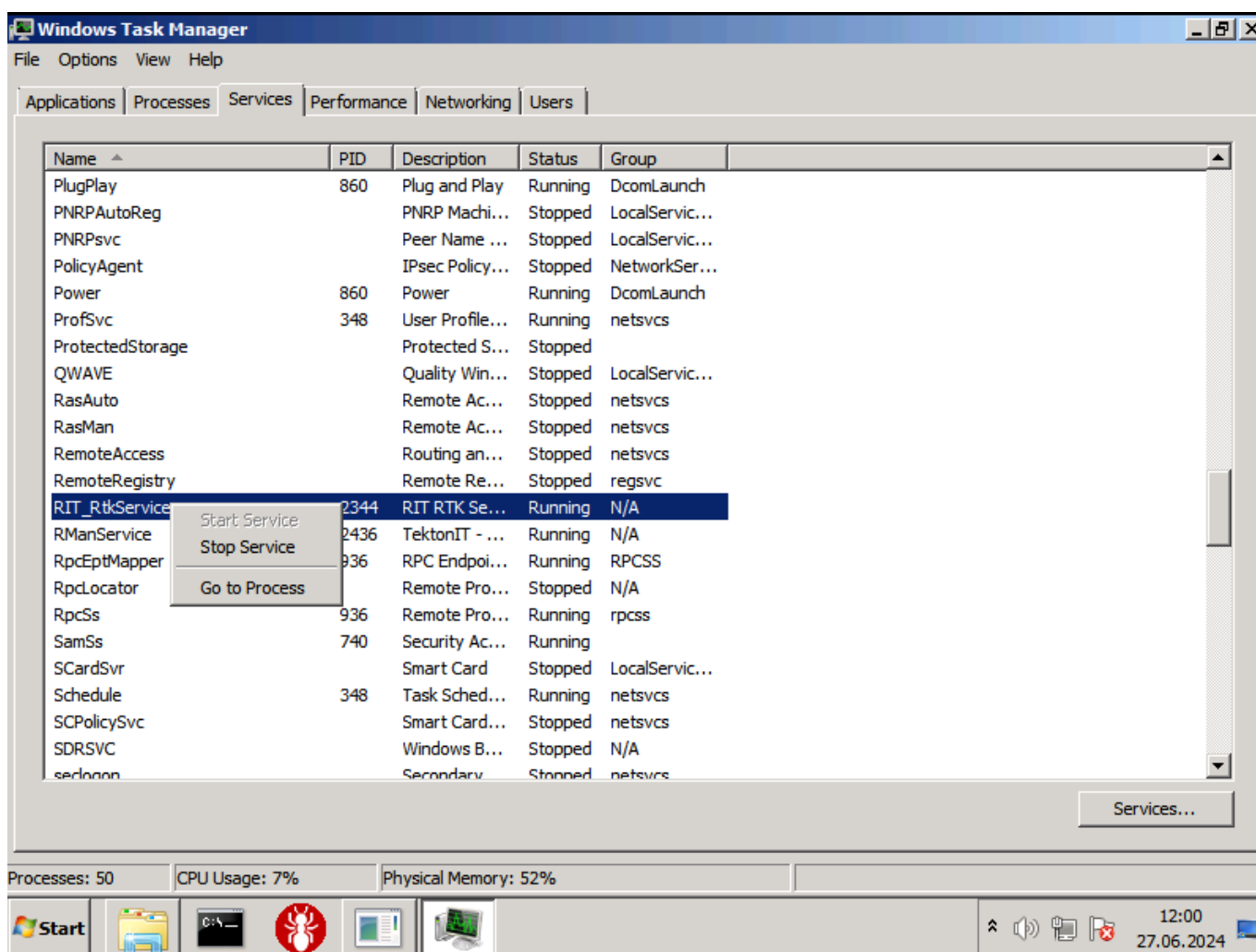


Инструкция подключения MUW к базовой станции

Для изменения базовой станции (БС), к которой будет подключен юнит необходимо:

- Закрывать MUW. Выполняем следующие действия **☐** > *Настройки* > *Админ* > (*Вводим пароль*) > *Закрывать приложение*. Также выполнить закрытие можно средствами Windows.
- Открыть список служб и остановить службу **RIT_RtkService** (варианты для запуска диспетчера задач: *ПКМ по панели задач* > *Start Task Manager* или сочетания клавиш *Ctrl + Shift + Esc*)



- Открыть любым текстовым редактором файл настроек **settings.xml**, расположенный в директории **C:\ProgramData\RIT Automation\RtkService**. Основная часть настроек, которая нам необходимо выглядит следующим образом:

```
<p name="RtkAddress" value="127.0.0.1" />
<p name="RtkPort" value="5000" />
<p name="GsmRtkAddress" value="127.0.0.1" />
<p name="GsmRtkPort" value="5000" />
```

| Параметр | Описание | Значение |
|---------------|----------------------------|-----------|
| RtkAddress | IP адрес БС | 127.0.0.1 |
| RtkPort | TPC порт БС | 5000 |
| GsmRtkAddress | Дополнительный IP адрес БС | 127.0.0.1 |
| GsmRtkPort | Дополнительный TPC порт БС | 5000 |

- Заменяем параметры **RtkAddress** и **RtkPort** на актуальные, а также **GsmRtkAddress** и **GsmRtkPort**(можно продублировать параметры).
- Сохраняем изменения.
- Запускаем службу **RIT_RtkService**, которую мы предварительно остановили.
- Запускаем MUW (обычно ярлык программы располагается на рабочем столе с именем *RIT Mobile Unit*, имя может отличаться в зависимости от типа ПО).
- Если параметры были введены верно, то в MUW будет отображаться зеленый значок соединения с БС.



- В случае неудачи необходимо выполнить все действия с самого начала, чтобы убедиться в отсутствии ошибок или обратиться в техподдержку RIT.

From:

<https://wiki.rit-it.com/> - RIT Automation

Permanent link:

<https://wiki.rit-it.com/doku.php/share:manuals:connecting-rtk?rev=1719458703>

Last update:

2024/06/27 03:25