

Калибровка инклинометров в MUW

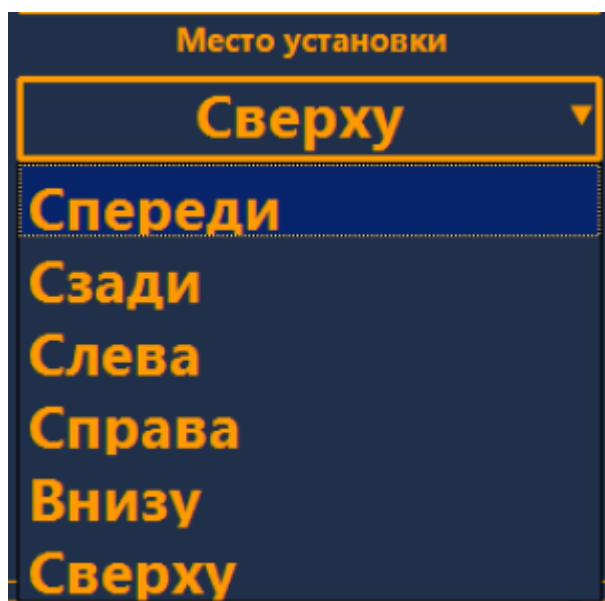
Сетевой адрес инклинометров

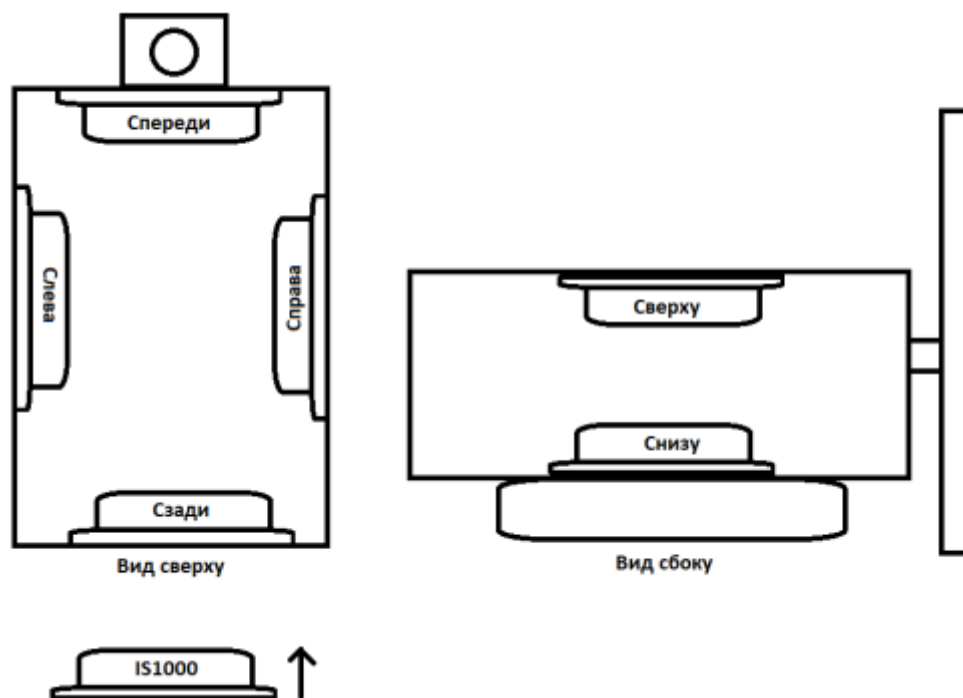
Необходимо указать адреса инклинометров в соответствии с нанесенным номером на устройстве.



Место установки инклинометра

Во вкладке «Инклинометр» в меню администратора необходимо указать место установки инклинометра.

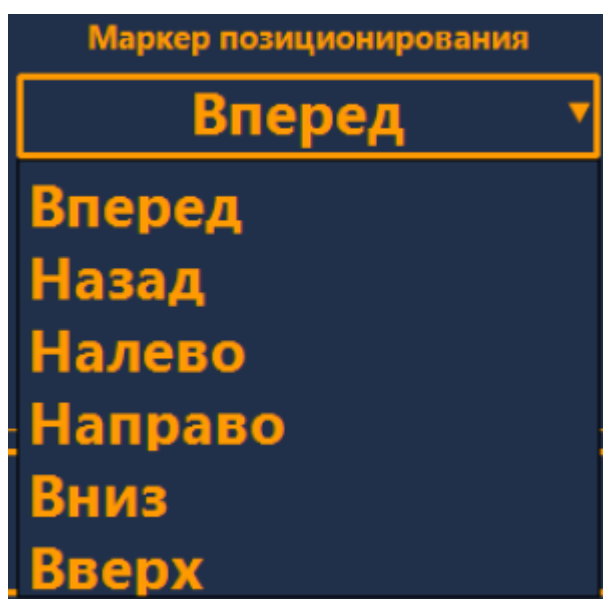




- **Спереди** - инклинометр крепится к передней стенке кабины.
- **Сзади** - инклинометр крепится к задней стенке кабины.
- **Слева** - инклинометр крепится к лнвой стенке кабины.
- **Справа** - инклинометр крепится к правой стенке кабины.
- **Внизу** - инклинометр крепится к полу кабины.
- **Сверху** - инклинометр крепится к потолку кабины.

Маркер позиционирования

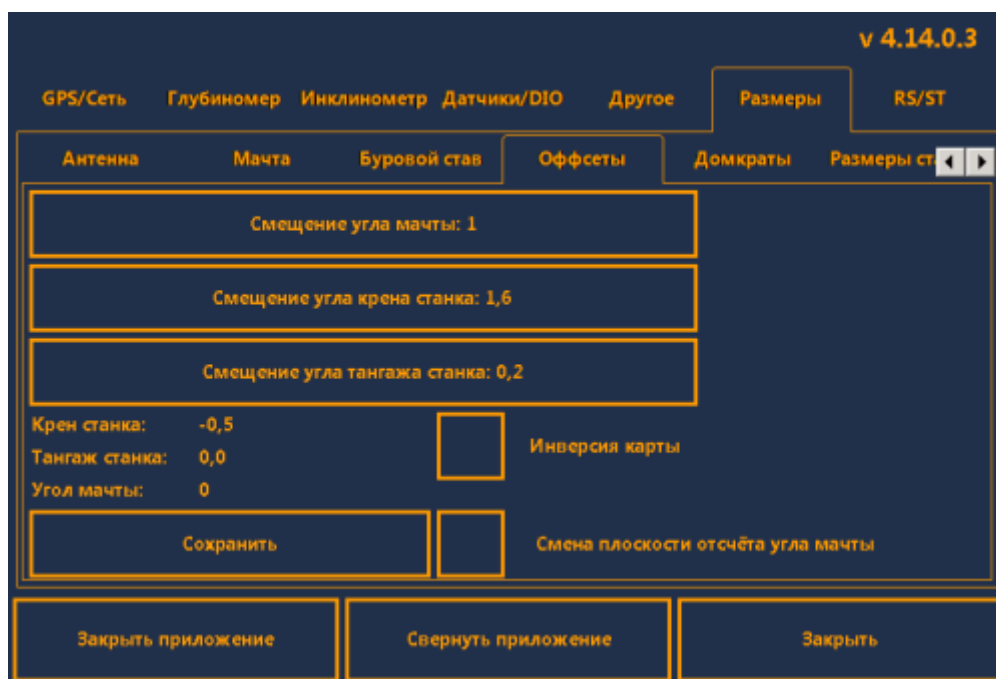
Далее в этом же меню требуется указать маркет позиционирования. Маркер указывается относительно направления движения станка, по направлению стрелки на инклинометре.





Сопоставление с уровнем станка / электронным уровнем

После монтажа или в результате эксплуатации может возникнуть расхождение в показаниях крен/тангаж. Поэтому требуется выполнить калибровку инклинометра матчи во вкладке «Размеры» > «Оффсеты».



1. Для сопоставления уровня, необходимо выставить уровень («шарик») на станке максимально точно по центру.
2. Зайти в «Настройки» > «Размеры» > «Оффсеты».
3. В нижней части отображается текущее значение **Крен станка** и **Угол матчи**. Требуется нажать на **Смещение угла крена станка** и подобрать такое значение, чтобы **Крен**

станка стал равен 0.0, тоже самое проделать и для **Смещение угла тангажа станка** и **Смещение угла мачты**.

4. После чего требуется сохранить изменения.

From:

<https://wiki.rit-it.com/> - **RIT Automation**

Permanent link:

<https://wiki.rit-it.com/doku.php/share:manuals:inclinometer?rev=1693379901>

Last update: **2023/08/30 07:18**

